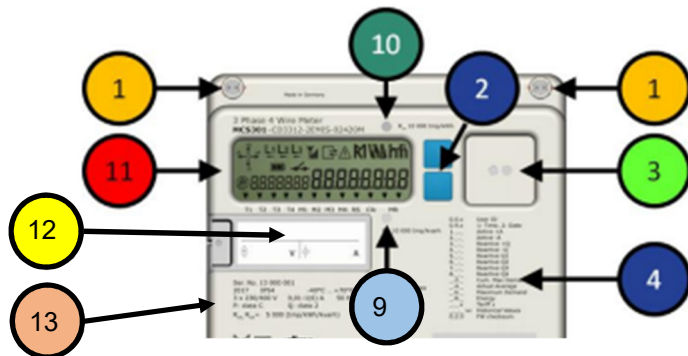
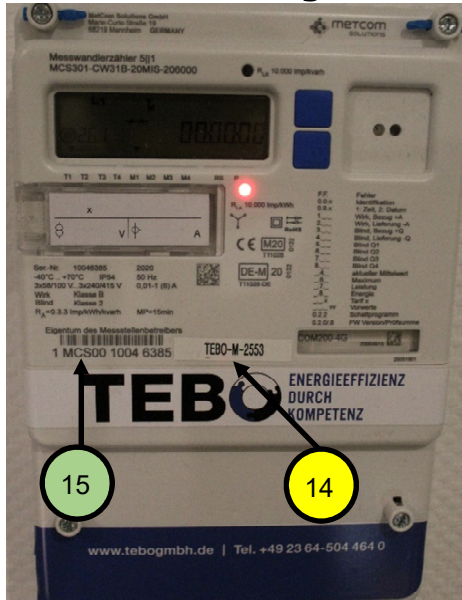


# Anleitung zur manuellen Ablesung von Stromzählern METCOM

## Ihr TEBO-Energie-Zähler



- 1... Haupt(Eich-)plombe
- 2... Aufruftasten (up/Down)
- 3... optische Schnittstelle
- 4... Anzeigewerte (siehe Rückseite)
- 9... Prüf-LED für Wirkenergie
- 10... Prüf-LED für Blindenergie
- 11... Display
- 12... Wandlerfaktor (siehe Rückseite)
- 13... Typenschild
- 14... eindeutige TEBO Nr.
- 15... eindeutige Serien Nr.

## Zählerdatenablesen

Mit einer der Aufruftasten können die gewünschten Werte (Zählerstände) angewählt und abgelesen werden. Die Beschreibung der vorangestellten Ziffern erfolgt auf der Rückseite.

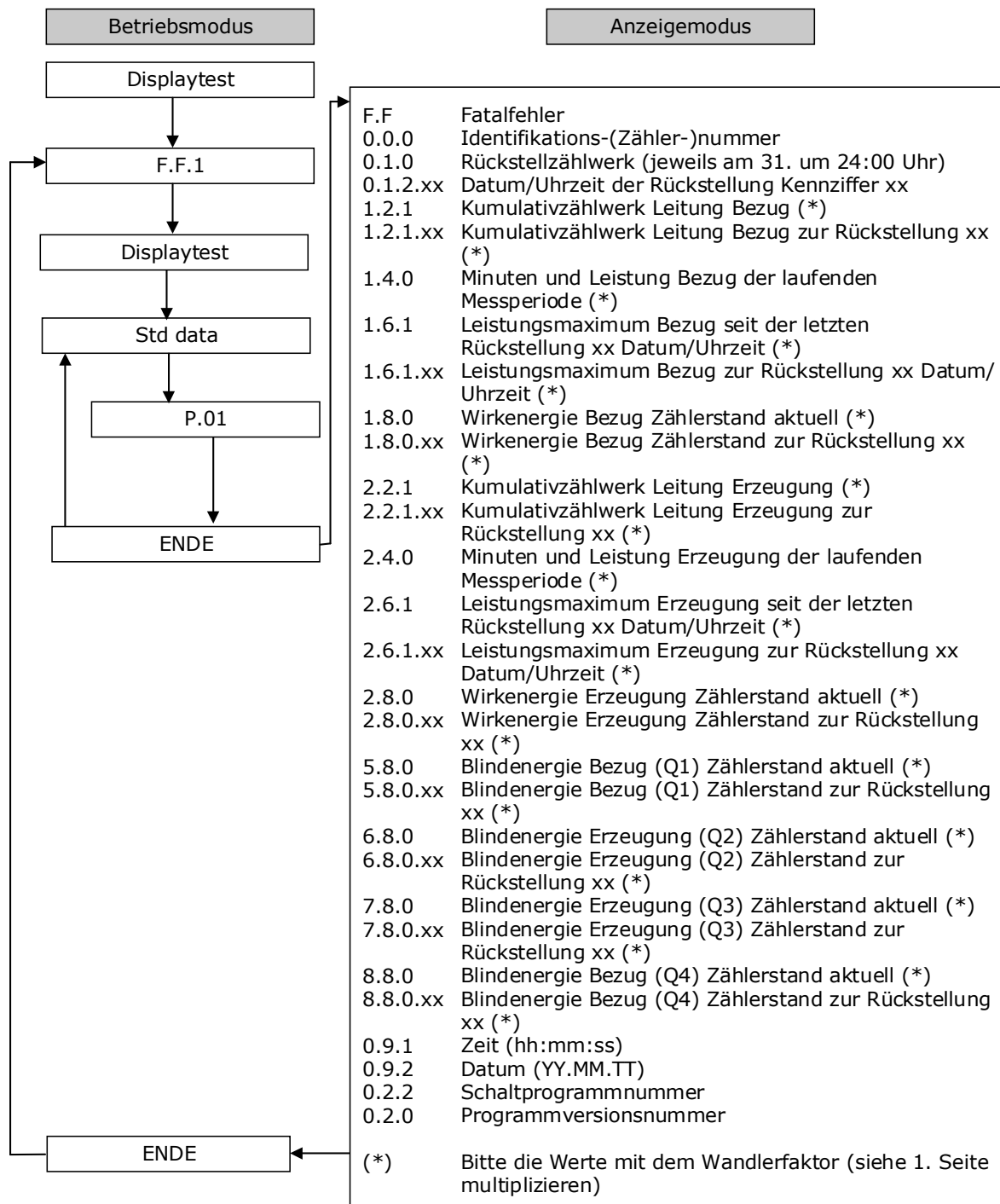
Tastendruckdauer (Aufruftaste egal welche)	Funktion
kurzes Drücken (<2 Sekunden)	Aufruf des nächsten Datenwertes
langes Drücken (zwischen 2 und 5 Sekunden)	Auswahl des gewünschten Menüpunktes bzw. überspringen der Vorwerte
verlängertes Drücken (> 5 Sekunden)	Rückkehr in den Betriebsmodus

## Hinweise

- Eine automatisierte Rückstellung erfolgt immer am letzten Tag des Monats um 24:00 Uhr
- Bei Erzeugungsanlagen (z.B. BHKW oder Windkraftanlagen) kann die Energie je nach physikalischer Einbauart entweder im Register Bezug oder Erzeugung erfasst werden
- Das Kumulativmaximum, ist das aufsummierte Maximum (seit Erstinbetriebnahme des Zählers) der Leistung
- Messperiode, ist 15 Minuten lang, über diese 1/4h wird die mittlere Leistung berechnet

bitte wenden ⇨

## Ablesevorgang und Beschreibung der Anzeigewerte (Aufruftaste egal welche)



Diese Anleitung finden Sie auch unter:

<https://www.tebogmbh.de/index.php/ueber-uns/downloads>